

第54回(令和5年度)市村アイデア賞 応募用紙

* 応募された方の個人情報は、市村アイデア賞関係以外には使用致しません。

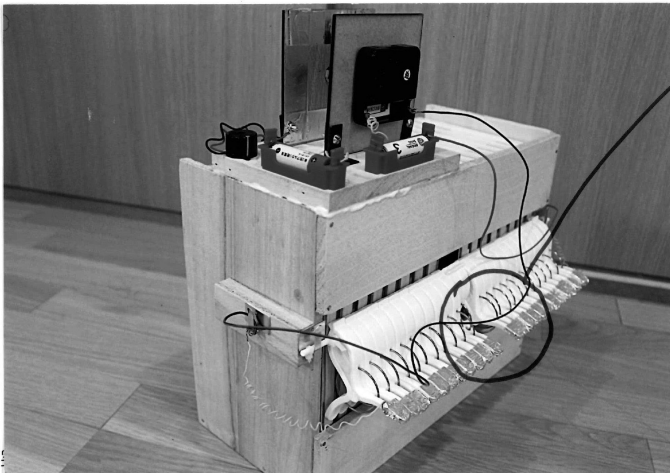
アイデア名	よび出し本棚!!		
フリガナ	ニシオ フミ	学年	4年
名前	西尾 楓実		
学校名	愛知	都・道・府・県	刈谷
	小高原小学校		(通学している学校名を記入します)
応募方法	① 学校から 3. 個人で 2. 発明クラブなどの団体 団体名()		

◎ここからは必ず自分で書きましょう。Bの鉛筆が黒のボールペンではっきりと書いてください。

1. なぜこのアイデアを思いつきましたか

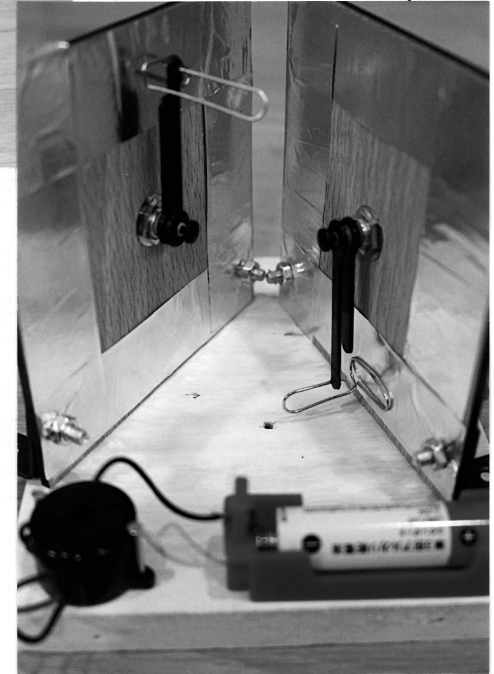
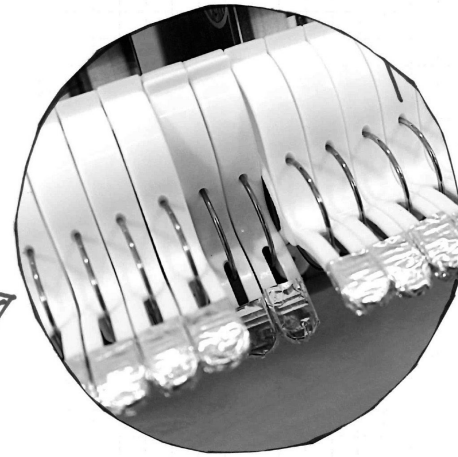
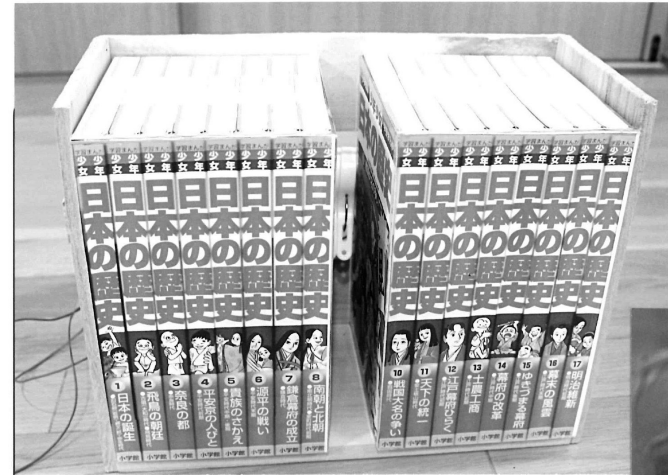
本を読みはじめると時間をわすれてしまったり、読み終わった本をかたづけると時間をわすれてしまったりするので、時間がかたづけを思いださせてくれるような本たながあるといいなと思って作りました。

2. 作品が完成していたら、写真をはってください



3. 作品を

- 作りました いま作っている 作っていません



★タイマーについて
時計を二つ組み合わせて、タイマーの代わりに電池の作りしました。

- ① 2つの時計を向かい合わせにして固定してあります。
- ② それぞれの長針は正反対を向くように調整しておきます。(めがねは12、かた方は6をさねに...といった具合です)
- ③ 2つのうち、1つだけ早く回転するように調整してあるので向かい合わせても2つの時計の針は同じ方向に回転します。
- ④ 針の先に取り付けたクリップを時計はんにはったアクリルにせ、よくさせ、時計自体が回路の役割をするように作りました。

★使い方

本たなの後ろには、せんたくばさみにアクリルをまいて作った回路がつけられています。

本を本たなからぬくとき、そのぬいた部分のせんたくばさみかけがなくなると、その回路の一部が落ちて切れ、電気が止まり、その回路は、かた方の時計が止まると、本をたたくと、かた方の時計が止まるという仕組みです。

もうかた方の時計は動き続けるので30分たつと止まっている時計の長針が動いている時計の長針が動いてきます。その時それぞれの長針の先にはクリップがつけられています。よく振ると、アラームを鳴らす回路が電気が通じ、アラームが鳴ります。30分たつとアラームが鳴ります。アラームが鳴ると、本をたたくと、本を本たなにかたづけると、アラームが鳴ります。

本たなから本をぬくとき、自分がそのときをきこさせるスイッチになるように工夫して作りました。これで、時間にはじめをもち、おかたづけもわすれずにできるようにになります。